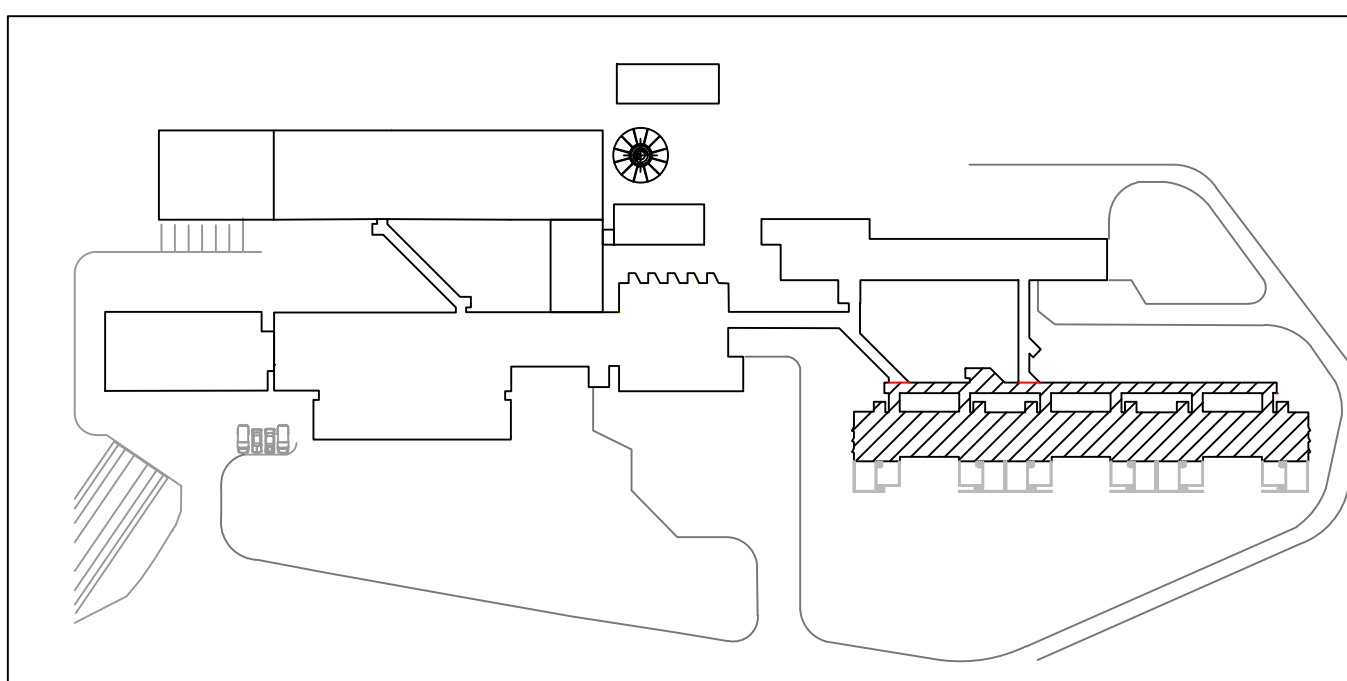


PLANTA BAJA (Esc 1:100)

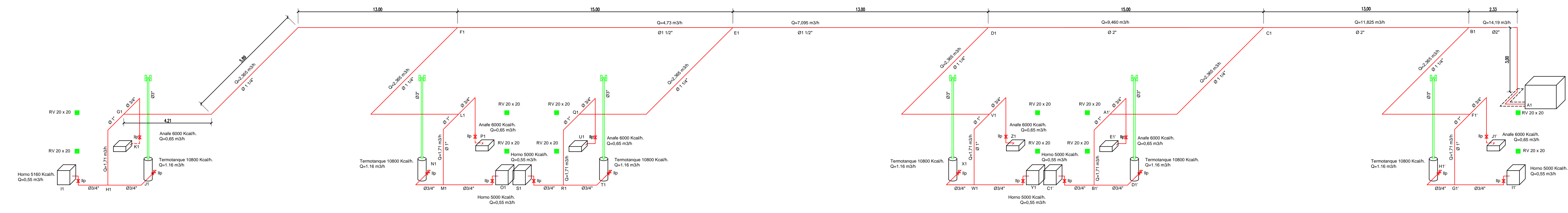
POS.	CANT.	DESCRIPCION	DIAMETRO mm	MATERIAL	NORMA O PRESION DE TRABAJO	FABRICANTE
1	0,00	Cable diametro 1/2"	13	C ^o A ^o R. Eponi	0041	Revestubo
2	36,00	Cable diametro 3/4"	19	C ^o A ^o R. Eponi	0041	Revestubo
3	18,00	Cable diametro 1"	25,4	C ^o A ^o R. Eponi	0041	Revestubo
4	7,20	Cable diametro 1 1/4"	32	C ^o A ^o R. Eponi	0041	Revestubo
5	2,88	Cable diametro 1 1/2"	38	C ^o A ^o R. Eponi	0041	Revestubo
6	36,00	Cable diametro 2"	51	C ^o A ^o R. Eponi	0041	Revestubo
7	0,00	Codos 90° diam. 1/2"	13	C ^o A ^o R. Eponi	0958-04	IGA Gas
8	36,00	Codos 90° diam. 3/4"	19	C ^o A ^o R. Eponi	0958-04	IGA Gas
9	6,00	Codos 90° diam. 1"	25,4	C ^o A ^o R. Eponi	0958-04	IGA Gas
10	6,00	Codos 90° diam. 1 1/4"	32	C ^o A ^o R. Eponi	0958-04	IGA Gas
11	0,00	Codos 90° diam. 1 1/2"	38	C ^o A ^o R. Eponi	0958-04	IGA Gas
12	4,00	Codos 90° diam. 2"	51	C ^o A ^o R. Eponi	0958-04	IGA Gas
13	0,00	Tee diam. 1/2"	13	C ^o A ^o R. Eponi	0958-04	IGA Gas
14	0,00	Tee diam. 3/4"	19	C ^o A ^o R. Eponi	0958-04	IGA Gas
15	6,00	Tee diam. 1"	25,4	C ^o A ^o R. Eponi	0958-04	IGA Gas
16	2,00	Tee diam. 1 1/2"	38	C ^o A ^o R. Eponi	0958-04	IGA Gas
17	3,00	Tee diam. 2"	51	C ^o A ^o R. Eponi	0958-04	IGA Gas
18	0,00	Buje reduction 3/4" a 1/2"	19 a 13	C ^o A ^o R. Eponi	0958-04	IGA Gas
19	1,00	Buje reduction 1" a 1/2"	25,4 a 38	C ^o A ^o R. Eponi	0958-04	IGA Gas
20	3,00	Buje reduction 1 1/2" a 1 1/4"	38 a 32	C ^o A ^o R. Eponi	0958-04	IGA Gas
21	0,00	Buje reduction 1 1/2" a 1 1/2"	38 a 13	C ^o A ^o R. Eponi	0958-04	IGA Gas
22	0,00	Buje reduction 2" a 3/4"	51 a 19	C ^o A ^o R. Eponi	0958-04	IGA Gas
23	6,00	Buje reduction 1 1/4" a 3/4"	32 a 19	C ^o A ^o R. Eponi	0958-04	IGA Gas
24	6,00	Buje reduction 1 1/4" a 1"	32 a 25,4	C ^o A ^o R. Eponi	0958-04	IGA Gas
25	0,00	Buje reduction 1" a 1/2"	25,4 a 19	C ^o A ^o R. Eponi	0958-04	IGA Gas
26	1,00	Buje reduction 2" a 1 1/4"	51 a 32	C ^o A ^o R. Eponi	0958-04	IGA Gas
27	12,00	Buje reduction 1" a 3/4"	25,4 a 19	C ^o A ^o R. Eponi	0958-04	IGA Gas
28	0,00	Cupla 1/2"	13	C ^o A ^o R. Eponi	0958-04	IGA Gas
29	0,00	Cupla 1"	25,4	C ^o A ^o R. Eponi	0958-04	IGA Gas
30	4,00	Cupla 1 1/2"	38	C ^o A ^o R. Eponi	0958-04	IGA Gas
31	4,00	Cupla 2"	51	C ^o A ^o R. Eponi	0958-04	IGA Gas
32	18,00	Union doble 3/4"	19	C ^o A ^o R. Eponi	0958-04	IGA Gas
33	0,00	Union doble 1 1/4"	32	C ^o A ^o R. Eponi	0958-04	IGA Gas
34	0,00	Union doble 1 1/2"	38	C ^o A ^o R. Eponi	0958-04	IGA Gas
35	0,00	Valvula macho diam. 1/2"	13	Bronce	1592-10	ALARSA
36	18,00	Valvula macho diam. 3/4"	19	Bronce	1592-10	ALARSA
37	0,00	Valvula macho diam. 1"	25,4	Bronce	1592-05	ALARSA
38	0,00	Valvula macho diam. 1 1/4"	32	Bronce	1592-05	ALARSA
39	0,00	Valvula macho diam. 1 1/2"	38	Bronce	1592-05	ALARSA
40	0,00	C. A.P.R.E.	3"	C ^o A ^o R. Eponi	1583-2	Revestubo
41	0,00	C. A.P.R.E.	4"	C ^o A ^o R. Eponi	1583-2	Revestubo
42	0,00	Codos A.P.R.E.	3"	C ^o A ^o R. Eponi	1583-1	DEMA
43	0,00	Codos A.P.R.E.	4"	C ^o A ^o R. Eponi	1583-1	DEMA
44	0,00	Tee A.P.R.E.	3"	C ^o A ^o R. Eponi	1583-1	DEMA
45	0,00	Tee A.P.R.E.	4"	C ^o A ^o R. Eponi	1583-1	DEMA
46	0,00	Codos A ^o	1 1/2"	Serie 2000	P = 0,160 kg/cm2	CINTOLO
47	0,00	Codos A ^o	2"	Serie 2000	P = 0,160 kg/cm2	CINTOLO
48	0,00	Codos A ^o	3"	Serie 2000	P = 0,160 kg/cm2	CINTOLO
49	0,00	Tee A ^o	1 1/2"	Serie 2000	P = 0,160 kg/cm2	CINTOLO
50	0,00	Tee A ^o	2"	Serie 2000	P = 0,160 kg/cm2	CINTOLO
51	0,00	Tee A ^o	3"	Serie 2000	P = 0,160 kg/cm2	CINTOLO
52	0,00	Valvula esferica	1 1/2"	Bronce	P = 0,160 Kg/cm2	VALMEC
53	0,00	Valvula esferica	2"	Bronce	P = 0,160 kg/cm2	VALMEC
54	0,00	Valvula esferica	3"	Bronce	P = 0,160 kg/cm2	VALMEC
55	0,00	Valvula esferica	4"	Bronce	P = 0,160 kg/cm2	VALMEC
56	0,00	Valvula aguja	1/2"	Bronce	P = 0,160 kg/cm2	VALMEC
57	0,00	Manometro	1/2"	Bronce	Rango 0 a 0,05 kg/cm2	Be y Ca
58	0,00	Manometro	1/2"	Bronce	Rango 0 a 0,5 kg/cm2	Be y Ca
59	0,00	Buje reduction	3/4" a 1/2"	C ^o A ^o R. Eponi	1583-1	DEMA
60	0,00	Buje reduction	1" a 1/2"	C ^o A ^o R. Eponi	1583-1	DEMA
61	0,00	Buje reduction	1 1/4" a 1/2"	C ^o A ^o R. Eponi	1583-1	DEMA
62	0,00	Buje reduction	2" a 1/2"	C ^o A ^o R. Eponi	1583-1	DEMA



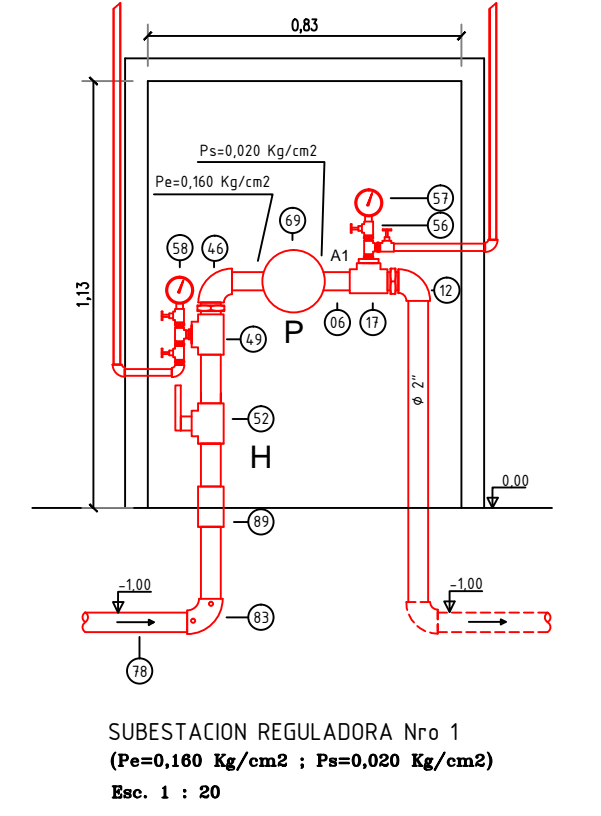
CORRESPONDE A SUBESTACION REGULADORA Nro 1

INSTALACION PARA GAS NATURAL
PLANO DE PROYECTO
 Calle **Bernardo Houssay** N° 200 Piso --- Dpto. n° ---
 Entre **Hipolito Irigoyen** y
 Localidad **USHUAIA**
 Instalado Por:
 Instalador **FANDINO Roberto Jesus** Matricula N° 212 Cat. 1°
Instalacion con 4 S.E. y 63 bocas para uso industrial
Plano : RJF-USH-GI-PGI-CDC-01-A-Rev. 3
Parte: Instalacion alimentada por PRS 1

CLAUDIO CABOT	Propietario	Domicilio de Facturacion
ROMUALDO MULLER	Instalador	Domicilio - Tel.
HIPOLITO IRIGROYEN		



ISOMETRICO (Esc 1:100)

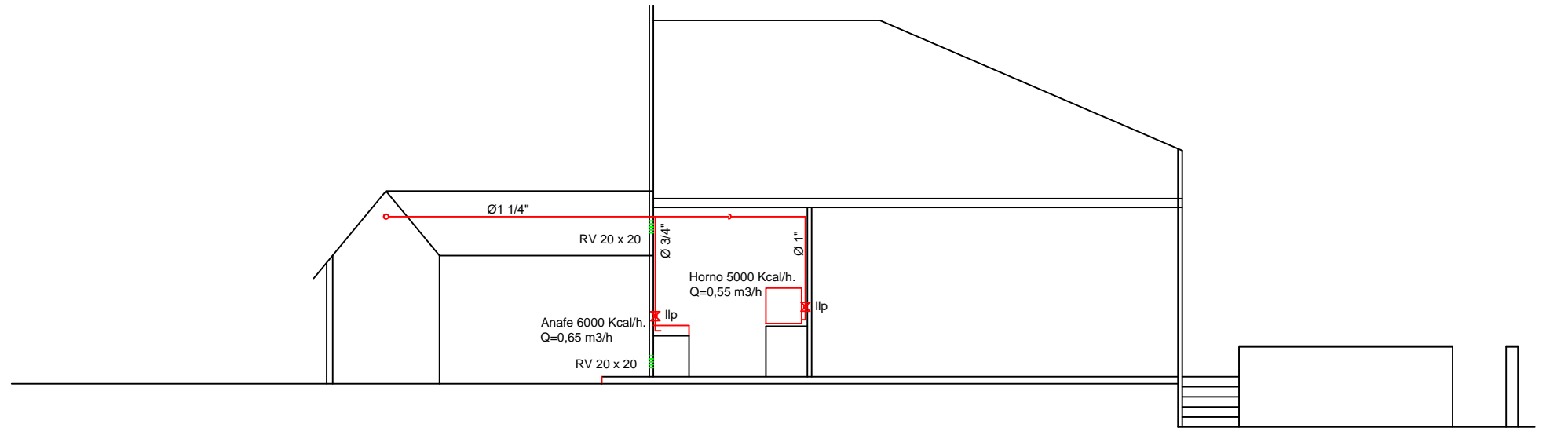


PLANILLA DE CALCULO DE CAÑERIAS (Corresponde a gabinete Nro 1)

TRAMO	CONJUNTOS (m)		CONSUMO (m3/h)		DIAMETRO (mm)	
	REAL	EQUIV.	TOTAL	PROPUESTO	ADOPTADO	
A1-B1	96,00	16,79	112,79	14,19	2"	2"
B1-C1	96,00	16,79	112,79	11,83	2"	2"
C1-D1	96,00	16,79	112,79	9,46	2"	2"
D1-E1	96,00	16,79	112,79	7,09	1 1/2"	1 1/2"
E1-F1	96,00	16,79	112,79	4,73	1 1/2"	1 1/2"
F1-G1	96,00	16,79	112,79	2,36	1 1/4"	1 1/4"
G1-H1	96,00	16,79	112,79	1,71	1"	1"
H1-I1	96,00	16,79	112,79	0,50	3/4"	3/4"
I1-J1	96,00	16,79	112,79	1,16	3/4"	3/4"
J1-K1	96,00	16,79	112,79	0,68	3/4"	3/4"
K1-L1	74,00	16,27	90,27	2,36	1 1/4"	1 1/4"
L1-M1	74,00	16,27	90,27	1,71	1"	1"
M1-N1	74,00	16,27	90,27	0,58	3/4"	3/4"
N1-O1	74,00	16,27	90,27	0,85	3/4"	3/4"
O1-P1	68,00	16,27	84,27	2,36	1 1/4"	1 1/4"
P1-Q1	68,00	16,27	84,27	1,71	1"	1"
Q1-R1	68,00	16,27	84,27	0,58	3/4"	3/4"
R1-S1	68,00	16,27	84,27	1,16	3/4"	3/4"
S1-T1	68,00	16,27	84,27	0,68	3/4"	3/4"
T1-U1	68,00	16,27	84,27	0,68	3/4"	3/4"
U1-V1	48,00	16,27	64,27	2,36	1 1/4"	1 1/4"
V1-W1	48,00	16,27	64,27	1,71	1"	1"
W1-X1	48,00	16,27	64,27	0,50	3/4"	3/4"
X1-Y1	48,00	16,27	64,27	1,16	3/4"	3/4"
Y1-Z1	48,00	16,27	64,27	0,68	3/4"	3/4"
Z1-AA1	25,00	16,27	41,27	2,36	1 1/4"	1 1/4"
AA1-BB1	25,00	16,27	41,27	1,71	1"	1"
BB1-CC1	25,00	16,27	41,27	0,58	3/4"	3/4"
CC1-DD1	25,00	16,27	41,27	1,16	3/4"	3/4"
DD1-EE1	25,00	16,27	41,27	0,68	3/4"	3/4"
EE1-FF1	12,00	16,27	28,27	1,71	1"	1"
FF1-GG1	12,00	16,27	28,27	0,58	3/4"	3/4"
GG1-HH1	12,00	16,27	28,27	1,16	3/4"	3/4"
HH1-II1	12,00	16,27	28,27	0,68	3/4"	3/4"

PLANILLA DE EQUIPOS

POS.	CANT.	CLASES	APLICACION	CONSUMO m3/h	QUEMADORES	SISTEMA SEGURIDAD	TEMP. °C	APROBADO	OBSERVACIONES
PRS-1	6	Anafe	Cocinar	0,650	3,900	1	0,020 Kg/cm2	si	Termocupla
PRS-1	6	Horno	Cocinar	0,550	3,300	1	0,020 Kg/cm2	si	Termocupla
PRS-1	6	Termoestufa	Agua Caliente Sanitaria	1,160	6,960	1	0,020 Kg/cm2	si	Termocupla



CORTE A-A (Esc 1:100)